

PERFORMANCE[®]
LOOR

VERLEGEANLEITUNG



Alles andere ist eine **#** *Bodenlose Frechheit*

WILLKOMMEN BEI PERFORMANCE FLOOR

Damit dein Projekt so gut wird, wie du es verdienst, geben wir dir einige Tipps und Empfehlungen mit auf den Weg. Der perfekte Auftritt ist nur noch wenige Klicks entfernt.

Bitte beachten

Die optimale Material- und Umgebungstemperatur liegt zwischen 15 und 25 °C.

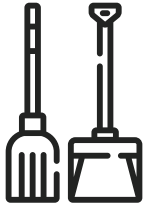
Die Klickfliesen sollten schwimmend verlegt werden um Spannungen bei Temperaturschwankungen zu vermeiden.

Für eine dauerhafte Verbindung der Klickfliesen sollten Unebenheiten vermieden werden.

Unser EPDM-Band sorgt für sicheren Halt bei rutschigem Untergrund.

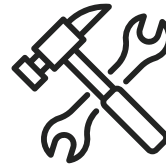






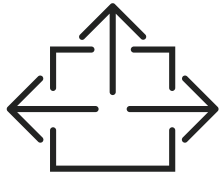
1. VORBEREITEN

Fege oder sauge den Boden vorher ab, damit es beim Verlegen keine Unebenheiten gibt.



Mit diesen Hilfsmitteln geht's noch einfacher und sicherer:

- Schutzbrille und Schutzkleidung
- Performance Floor Cuttermesser
- Performance Floor Gummihammer
- Feines Schleifpapier
- Stichsäge

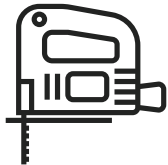


2. VERLEGEN

Such dir einen Startpunkt aus und achte darauf, dass die Ösen gleich ausgerichtet sind. Am besten beginnst du am Garageneingang mit den Seitenteilen und arbeitest dich von vorne nach hinten durch. So kannst du nach dem Verlegen der groben Fläche bestimmen, wie die Klickfliesen zugeschnitten werden müssen, wenn sie an feste Bauteile angrenzen.



Wichtig: Polypropylen dehnt sich bei Wärme aus. Deshalb solltest du ein Abstand zu festen Bauteilen (Wände, Säulen, Türschwellen, Durchgänge, etc.) einplanen. Unsere Empfehlung: Die Dehnfuge sollte jeweils 1% der Gesamtlänge und mindestens 3 cm groß sein.



3. ZUSCHNEIDEN

Randabfallende Fliesen und komplexe Formen kannst du ganz einfach mit einer Stich- oder Kreissäge zuschneiden.

Bitte achte auf deine Sicherheit!



4. DAS WAR'S SCHON

Dein neuer High Performance Floor ist bereit neidische Blicke auf sich zu ziehen.

ZUBEHÖR

Seiten- und Eckteile: Die abgeschrägten Seiten- und Eckteile runden das Gesamtbild ab und dienen als Auffahrt. Die Seitenteile per Hand einklicken, nicht mit dem Gummihammer.

Verbindungsösen: Damit lassen sich Seitenteil und Klickfliese miteinander verbinden, wenn sie mit der Stiftseite aneinander liegen.



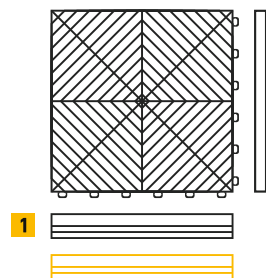
NOCH FRAGEN?

Weitere Infos zu unseren Produkten findest du auf unserer Website, Facebook, Instagram oder Youtube. Nimm Kontakt mit uns auf, wir freuen uns.

ZUSCHNITT SEITENTEIL ZU LED LEISTE

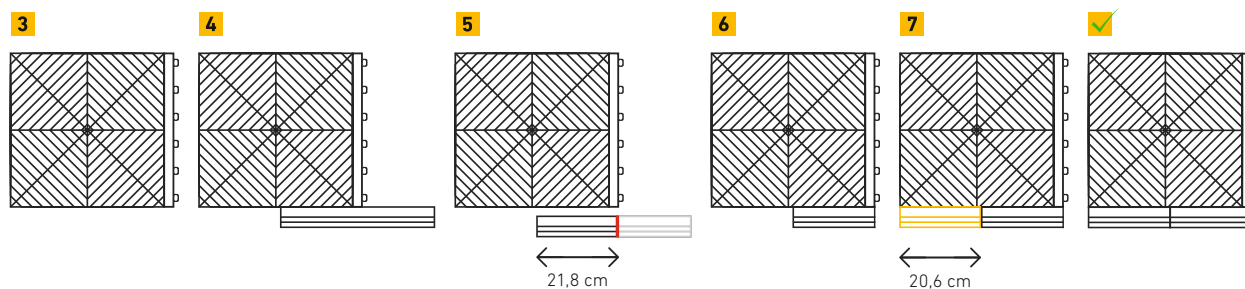
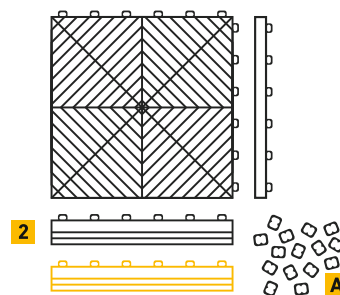
Variante 1: Ösenausrichtung Bodenplatte - unten und rechts oder unten und links

- 1** Vor dem Zuschchnitt sollte sicher gestellt werden, dass **zwei** Seitenteile mit **STIFTEN** vorhanden sind.
- 3** Die LED-Leiste mit der Bodenplatte an der gewünschten Stelle verbinden.
- 4** Das Seitenteil in die dritte Öse (von der LED-Leisten-Seite ausgehend) der Bodenplatte klicken.
- 5** Mit einem Markierstift die benötigte Breite von 21,8 cm auf das Seitenteil übertragen.
- 6** Das Seitenteil von der LED-Leiste trennen und mit Hilfe einer Stichsäge, Kappsäge etc. auf Maß zusägen.
- 7** Das Maß der übrig gebliebenen Seite (gelb markiert) mit einem Zollstock messen, auf einem neuen Seitenteil anzeichnen und auf Maß zusägen. (Maß sollte 20,6 cm - max. 20,8 cm sein)



Variante 2: Ösenausrichtung Bodenplatte - oben und rechts oder oben und links

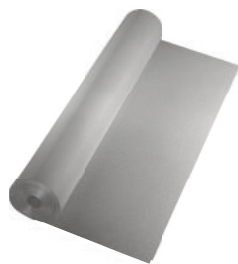
- 2** Vor dem Zuschchnitt sollte sicher gestellt werden, dass **zwei** Seitenteile mit **ÖSEN** vorhanden sind.
- 3** Die LED-Leiste mit der Bodenplatte an der gewünschten Stelle verbinden.
- 4** Das Seitenteil in den dritten Stift (von der LED-Leisten-Seite ausgehend) der Bodenplatte klicken.
- 5** Mit einem Markierstift die benötigte Breite von 21,8 cm auf das Seitenteil übertragen.
- 6** Das Seitenteil von der LED-Leiste trennen und mit Hilfe einer Stichsäge, Kappsäge etc. auf Maß zusägen.
- 7** Das Maß der übrig gebliebenen Seite (gelb markiert) mit einem Zollstock messen, auf einem neuen Seitenteil anzeichnen und auf Maß zusägen. (Maß sollte 20,6 cm - max. 20,8 cm sein)
- A** Ist kein Seitenteil mit Öse vorhanden, kann alternativ eine mitgelieferte Verbindungsöse an dem Seitenteil mit Stift angebracht werden.



ÜBRIGENS

Wir haben noch mehr Produkte, die dir beim Verlegen und bei der Pflege helfen. Bestell sie ganz einfach in unserem Shop.

www.performance-floor.com/shop



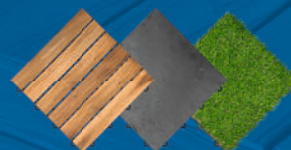
Einfach scannen.

Die QR-Codes
führen dich direkt
zur Produktseite.

GARAGENBODEN PERFEKT?



Perfekt! Dann schau dir jetzt die Klickfliesen von florco® an –
unsere Marke für Garten, Balkon und Terasse.



➔ [florco.de](https://www.florco.de)

PERFORMANCE FLOOR

Plastoform GmbH
Herbert-Frank-Str. 20
72178 Waldachtal

Gianluca Tinghino
Telefon +49 151-55 10 95 01
info@performance-floor.com
performance-floor.com

